

PAJUNK®

— Dyna Medical 
PAJUNK

PlexoLong NanoLine

— Systèmes pour l'anesthésie
loco-régionale continue

+ MultiSet NanoLine

Cathéter à travers l'aiguille

**ISO
LUER**

**ISO
NRFit®**



info@dynamical.com
p. 5 1 9 - 6 4 2 - 0 4 2 4

MADE IN GERMANY

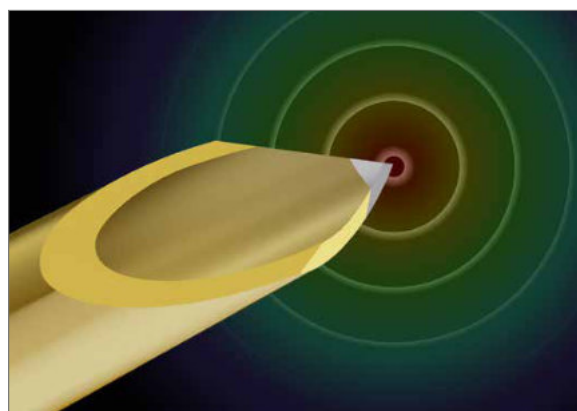
Technologie du revêtement ultrafin NanoLine

Stimulation précise des nerfs avec NanoLine

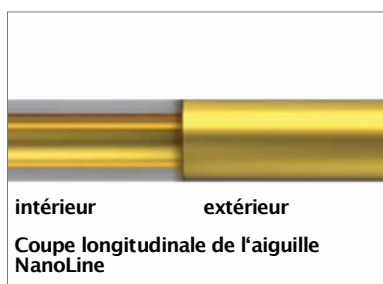
Avec la technologie du revêtement ultrafin NanoLine, PAJUNK® offre des avantages décisifs en termes de précision de la stimulation. Car elle permet de réduire la couche isolante au minimum sans nuire à la fonctionnalité. Cette peau ultrafine en polymère qui est appliquée à l'intérieur et à l'extérieur sauf sur la pointe non isolée permet de réaliser la ponction avec la finesse requise et la stimulation à un haut niveau de précision.

La précision du positionnement de l'aiguille peut être vérifiée par stimulation nerveuse. À cette fin, la distance par rapport au nerf peut être déduite de l'intensité de courant minimale nécessaire pour le stimuler.

➔ Stimulation précise et caractéristiques de glissement optimisées grâce à NanoLine (existe seulement chez PAJUNK®)



Stimulation précise : le revêtement NanoLine ultrafin garantit une isolation à 100 %. Le point de contact sur la pointe de l'aiguille reste non-isolée.
 ➔ La stimulation est exclusivement effectuée via la pointe d'aiguille électro-conductrice et produit un champ électrique très précis.



Pointe d'aiguille échogène
 La pointe facettes présente deux angles d'inclinaison et est revêtu de la technologie NanoLine sauf sur la pointe non isolée.
 ➔ Les meilleures conditions pour une excellente visibilité de la pointe de l'aiguille.

Revêtement de lumière interne
 La technique de revêtement ultrafin permet également de revêtir le canal interne des aiguilles.
 ➔ Cela permet de compenser les irrégularités et d'améliorer le débit de l'anesthésique.

Force de pénétration réduite – propriétés de glissement optimisées
 Grâce à l'épaisseur minimale de la couche, le diamètre extérieur n'est pas modifié à la différence des procédés de revêtement traditionnels. En même temps, la surface obtenue est parfaitement plane.
 ➔ Les aiguilles NanoLine glissent bien à travers les tissus et ne demandent qu'une faible force de pénétration.

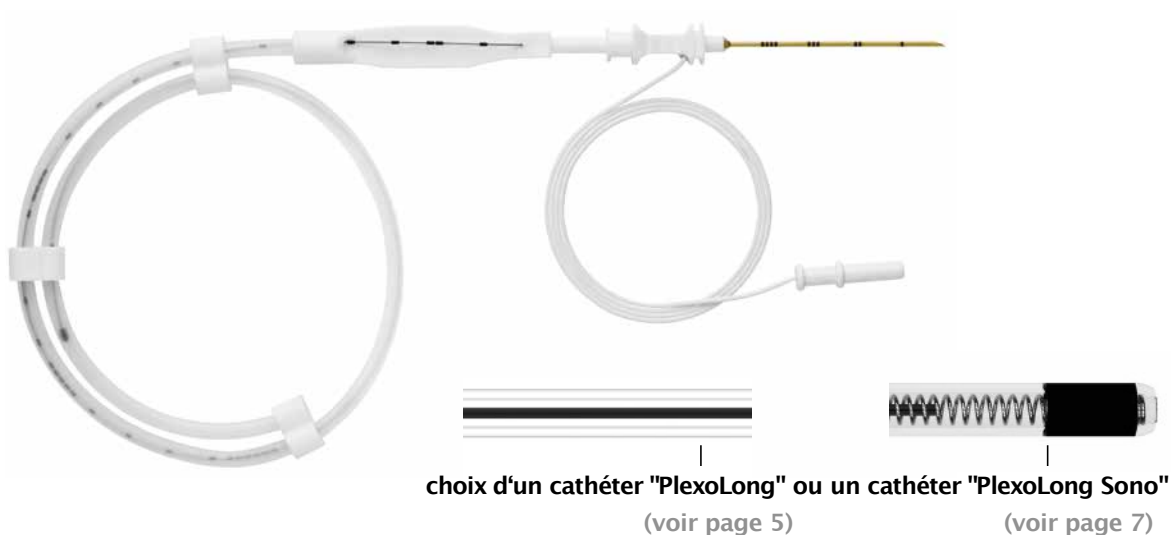
PlexoLong NanoLine

Anesthésie loco-régionale continue

PAJUNK® distingue les variantes de kits ci-dessous en fonction des caractéristiques des cathéters. Ici, vous avez également le choix entre trois différents types d'aiguilles. Tandis que l'aiguille facettes positionne le cathéter exclusivement parallèlement au nerf, l'aiguille SPROTTE® SPECIAL et l'aiguille Tuohy conviennent partout où un angle de sortie est requis pour insérer le cathéter. La pointe atraumatique de l'aiguille SPROTTE® SPECIAL conjuguée à l'œil latéral arrondi et poli assure une très bonne sortie et un positionnement précis du cathéter.

PlexoLong NanoLine et PlexoLong Sono NanoLine

Kit composé d'une aiguille PlexoLong NanoLine avec 3 différentes géométries de pointe au choix et d'un cathéter PlexoLong ou un cathéter PlexoLong Sono



Choix d'une aiguille PlexoLong NanoLine avec 3 différentes géométries de pointe

 <p>Aiguille SPROTTE® SPECIAL</p> <p>Nerf</p>	 <p>Aiguille Tuohy</p> <p>Nerf</p>	 <p>Aiguille facettes</p> <p>Nerf</p>
<p>Sécurité accrue pendant l'application. Le cisaillement du cathéter peut pratiquement être exclu.</p>	<p>Aiguille Tuohy avec facettagage éprouvé. Particulièrement adaptée aux blocs du compartiment psoas.</p>	<p>La position de l'ouverture du cathéter doit être alignée sur le nerf.</p>

PlexoLong NanoLine

La technique „Catheter through Needle“

Le kit PlexoLong NanoLine a été développé en collaboration avec Madame le Docteur Meier spécialement pour les techniques de l'anesthésie loco-régionale et la thérapie de la douleur. Ce kit permet de poser un cathéter stérile stocké dans un fourreau-guide directement via l'aiguille et d'injecter l'anesthésique par le cathéter. Cette technique brevetée qui s'est établie avec succès sur le marché est très appréciée par les professionnels et jouit de la reconnaissance des experts.

Le kit est composé de :

- ➔ Aiguille PlexoLong NanoLine au choix avec pointe SPROTTE® SPECIAL, pointe Tuohy ou pointe facettes
- ➔ Cathéter PlexoLong avec fourreau-guide
- ➔ Système FixoLong Mini
- ➔ Clamping Adapter

Indication ascendante de la longueur
Jusqu'à une longueur de 30 cm, une indication ascendante de la longueur est appliquée en incréments de 5 cm sur le cathéter qui mesure 50 cm.

➔ Cela permet à tout moment de déterminer exactement sa position.

Repère sur l'extrémité proximale
Un repère sur l'extrémité du cathéter indique à quelle profondeur le cathéter doit être inséré dans l'adaptateur.

➔ Cela garantit la meilleure connexion possible entre le cathéter et l'adaptateur.

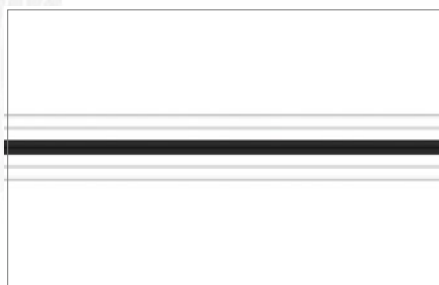
Facilité d'utilisation
Les kits PlexoLong NanoLine sont équipés d'un fourreau-guide.

➔ Ainsi, le cathéter peut être introduit en conditions d'asepsie optimisées directement sur l'aiguille. En outre, l'effet mémoire habituel, qui se produit lors du enroulement du cathéter dans l'emballage, est évité.

fourreau-guide



aiguille PlexoLong NanoLine



Mandrin en acier

Le cathéter du kit PlexoLong est doté d'un mandrin en acier. Le mandrin se bloque dans le fourreau-guide et se retire avec ce dernier après le positionnement du cathéter.

➔ Ce qui confère une excellente rigidité au cathéter.



Cathéter avec ouverture distale

Le cathéter radio-opaque présente une ouverture distale.

➔ Ce qui permet le passage continu de l'anesthésique, également lors du connection à la pompe d'injection postopératoire.

- ➔ Matériau du cathéter radio-opaque
- ➔ Est introduit directement à travers l'aiguille en condition d'asepsie optimisées
- ➔ L'ouverture distale permet un passage continu de l'anesthésique

PlexoLong Sono

Le cathéter résistant au plicature avec spirale en acier inoxydable

La qualité du cathéter est tout à fait décisive pour le bon déroulement de blocs nerveux périphériques continus. En effet, le plein débit de l'anesthésique ou de l'analgésique n'est possible que si le cathéter résiste au plicature et ne peut donc pas être comprimé, même si la position du patient est défavorable. C'est dans cette optique que PAJUNK® a développé le cathéter PlexoLong Sono. Il est équipé d'une spirale intégrée en acier inoxydable et convient particulièrement bien pour les traitements au long cours de la thérapie de douleur et à l'anesthésie du plexus.



cathéter PlexoLong Sono

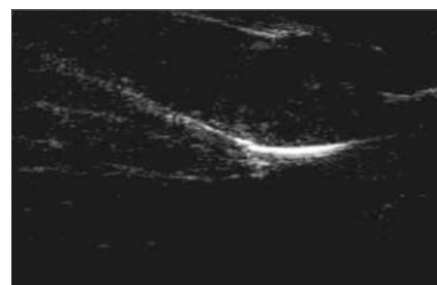


Facilité d'utilisation

Les kits PlexoLong Sono sont équipés d'un fourreau-guide.

➔ Ainsi, le cathéter peut être introduit en conditions d'asepsie optimisées directement sur l'aiguille. En outre, l'effet mémoire habituel, qui se produit lors du enroulement du cathéter dans l'emballage, est évité.

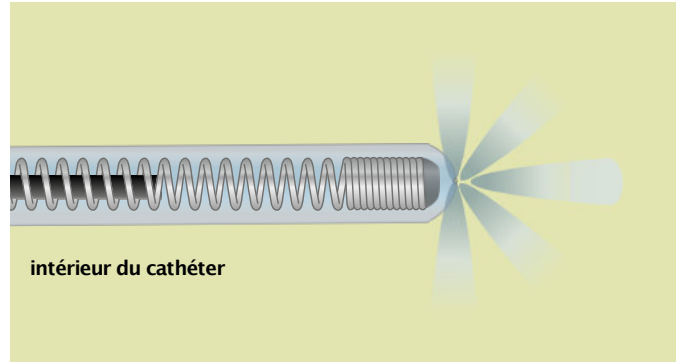
fourreau-guide



Visibilité et orientation

Le cathéter PlexoLong Sono est fabriqué en matériau échogène et gradué sur les 30 premiers centimètres.

➔ Cela facilite le positionnement et l'identification sous échographie.



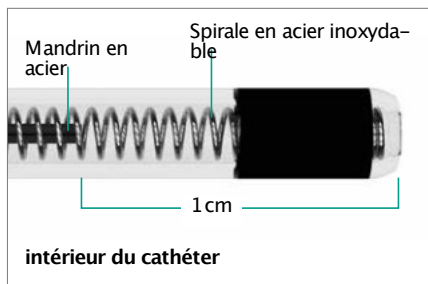
Sa spirale en acier inoxydable intégrée confère au cathéter SonoLong Sono à la fois un maximum de mobilité et de sécurité à la plicature, un aspect important pour les utilisations en continu.

Matériau des cathéters

Les cathéters sont constitués de polymère transparent. Ce matériau se distingue par une extrême résistance au déchirement ainsi que par une excellente compatibilité avec les tissus.

➔ En cas de positionnement erroné, la pénétration de sang peut être détectée immédiatement, ce qui permet de réagir en

conséquence.



➔ Maximum de mobilité et de sécurité à la plicature grâce à la spirale en acier inoxydable

➔ La pointe souple et flexible du cathéter évite les blessures involontaires

Passage libre de l'anesthésique

La spirale en acier inoxydable intégrée confère au cathéter une sécurité à la plicature maximale.

➔ Meilleures conditions pour un passage libre de l'anesthésique pour les utilisations en continu et pour une connexion sûre à la pompe d'injection.

Pointe de cathéter souple et flexible

Le mandrin en acier s'arrête 1 cm avant la pointe du cathéter, permettant à celui-ci de rester souple et flexible.

➔ Ceci augmente la flexibilité lors de l'introduction du cathéter et réduit le risque de blessure involontaire des vaisseaux.

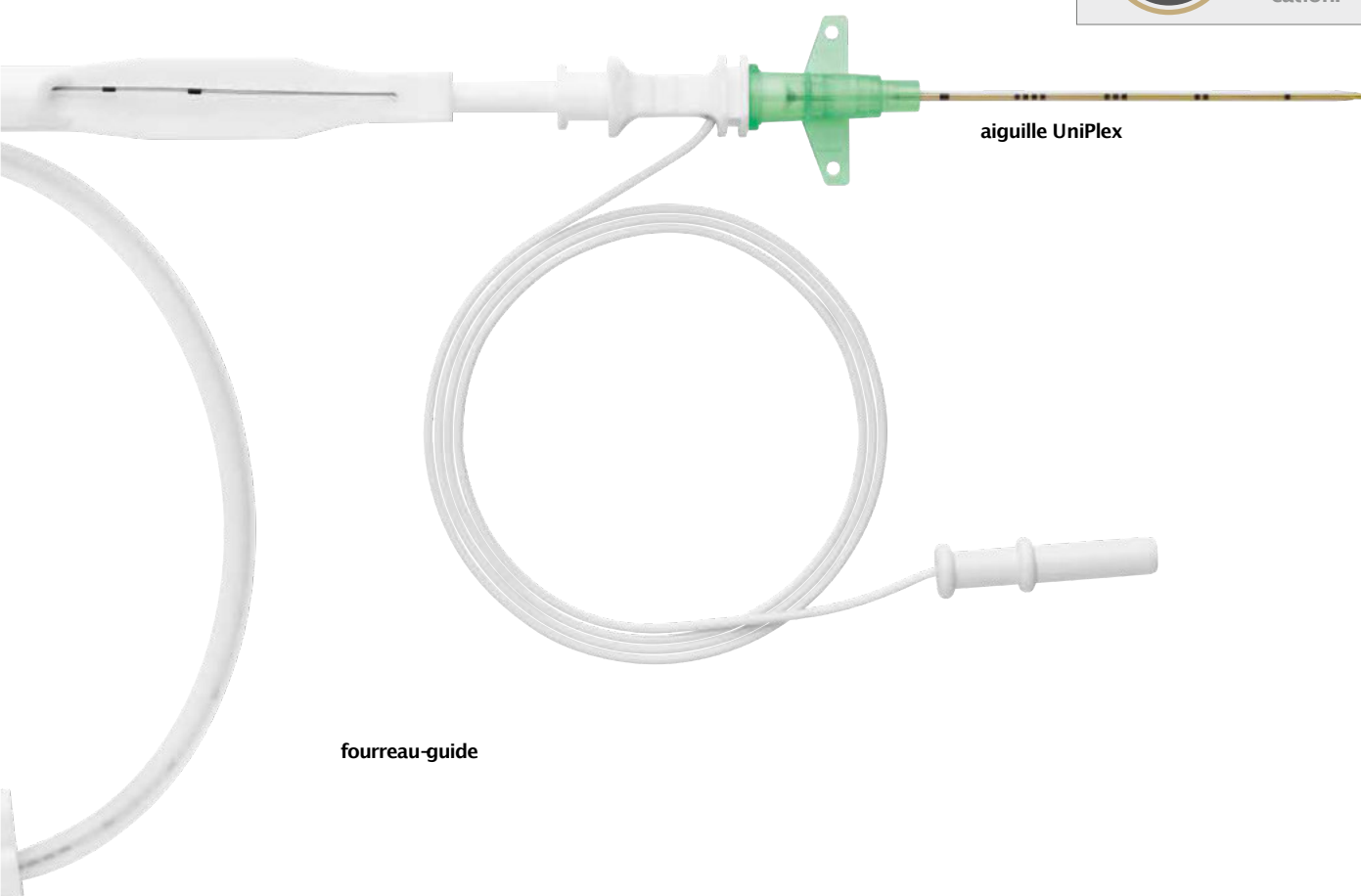
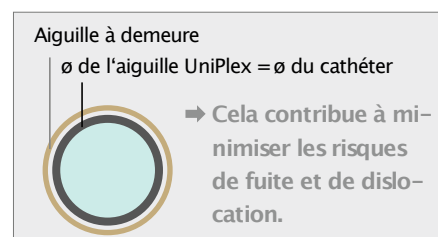
MultiSet NanoLine

La technique classique

Les aiguilles UniPlex du kit MultiSet NanoLine permettent le positionnement périneural d'une aiguille à demeure. Cette aiguille à demeure dispose d'excellentes propriétés de glissement étant donné qu'elle s'amincit vers l'avant, ce qui, en combinaison avec le revêtement NanoLine ultrafin, crée une transition en douceur entre l'aiguille et l'aiguille à demeure. Elle est très souple et en même temps très robuste – les meilleures conditions d'une manipulation simple et sûre sont donc réunies. Dans le cadre de cette technique, l'anesthésie opératoire est réalisée au moyen d'un cathéter flexible. Les aiguilles UniPlex elles-mêmes ont le même diamètre que le cathéter, si bien qu'une fuite peut pratiquement être exclue.

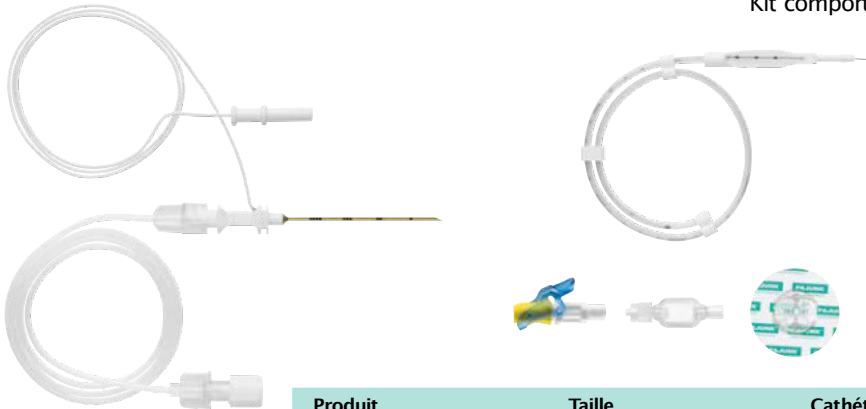
La technique MultiSet NanoLine permet de procéder à la ponction avec des aiguilles particulièrement fines. Vous trouverez des aiguilles UniPlex de différentes tailles et avec deux pointes différentes : la pointe SPROTTE® SPECIAL et la pointe facettes.

Le diamètre du cathéter plexique et de l'aiguille UniPlex est le même



PlexoLong NanoLine

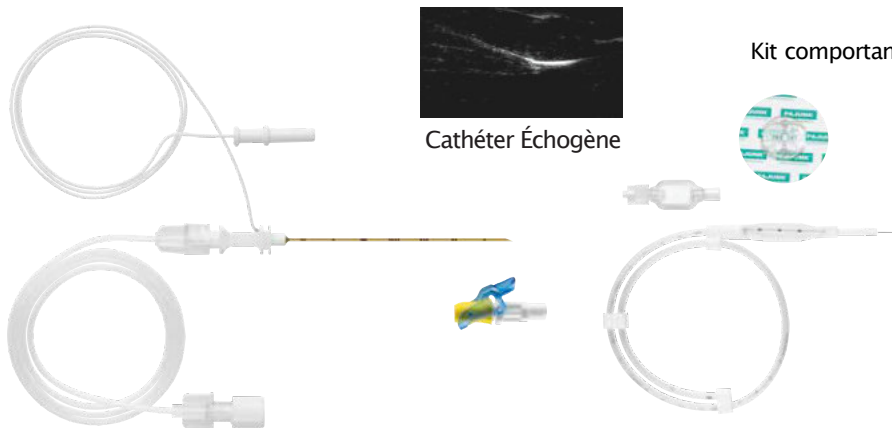
- Kit comportant :
- Aiguille PlexoLong NanoLine Luer-Lock avec câble d'alimentation électrique
 - Tuyau d'injection adaptable
 - Cathéter PlexoLong 20 G avec ouverture distale et mandrin en acier
 - Clamping Adapter (jaune)
 - MiniFilter 0,2 µm
 - FixoLong Mini



Produit	Taille	Cathéter	N° art.	UC
Aiguille PlexoLong NanoLine				
pointe facettes	19 G x 30 mm	20 G x 50 cm	541156-31A	10
	19 G x 50 mm	20 G x 50 cm	531156-31A	10
	19 G x 100 mm	20 G x 50 cm	521156-31A	10
	19 G x 150 mm	20 G x 50 cm	511156-31A	10
Pointe SPROTTE® SPECIAL	19 G x 60 mm	20 G x 50 cm	531156-31B	10
	19 G x 120 mm	20 G x 50 cm	521156-31B	10
	19 G x 150 mm	20 G x 50 cm	511156-31B	10
Pointe Tuohy	18 G x 50 mm	20 G x 50 cm	531156-31C	10
	18 G x 100 mm	20 G x 90 cm	521156-34C	10
	18 G x 100 mm	20 G x 50 cm	521156-31C	10
	18 G x 150 mm	20 G x 50 cm	511156-31C	10

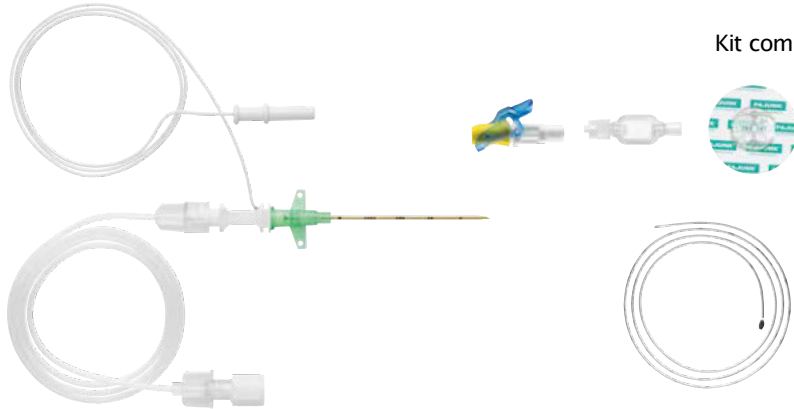
PlexoLong Sono NanoLine

- Kit comportant :
- Aiguille PlexoLong NanoLine Luer-Lock avec câble d'alimentation électrique
 - Tuyau d'injection adaptable
 - Cathéter PlexoLong Sono 20 G x 50 cm avec spirale intégrée en acier inoxydable, mandrin en acier et ouverture distale
 - Clamping Adapter (jaune)
 - MiniFilter 0,2 µm
 - FixoLong Mini



Cathéter Échogène

Produit	Taille	Cathéter	N° art.	UC
Aiguille PlexoLong NanoLine				
pointe facettes	19 G x 50 mm	20 G x 50 cm	531157-31A	10
	19 G x 100 mm	20 G x 50 cm	521157-31A	10
Pointe SPROTTE® SPECIAL	19 G x 60 mm	20 G x 50 cm	531157-31B	10
	19 G x 120 mm	20 G x 50 cm	521157-31B	10
Pointe Tuohy	18 G x 50 mm	20 G x 50 cm	531157-31C	10
	18 G x 75 mm	20 G x 50 cm	561157-31C	10
	18 G x 100 mm	20 G x 50 cm	521157-31C	10



- Kit comportant:
- Aiguille UniPlex Luer-Lock avec câble d'alimentation électrique
 - Aiguille à demeure
 - Cathéter PlexoLong 20 G x 50 cm avec trois ouvertures latérales
 - Clamping Adapter (jaune)
 - Filter 0,2 µm (en option)
 - FixoLong (en option)

MiniFilter 0.2 µm
 FixoLong Mini
 Mandrin en acier

Produit	Taille (aiguille)	Cathéter	Aiguille à demeure	N° art.	MiniFilter 0.2 µm	FixoLong Mini	Mandrin en acier	UC
Aiguille UniPlex pointe facettes	21 G x 64 mm	20 G x 50 cm	18 G x 51 mm	201156-30E			•	10
	21 G x 64 mm	20 G x 50 cm	18 G x 51 mm	201156-31E	•	•	•	10
	21 G x 80 mm	20 G x 50 cm	18 G x 75 mm	211156-30E			•	10
	21 G x 80 mm	20 G x 50 cm	18 G x 75 mm	211156-31E	•	•	•	10
Pointe SPROTTE® SPECIAL	21 G x 60 mm	20 G x 50 cm	18 G x 51 mm	301156-30E			•	10



FixoLong Mini

Avec FixoLong Mini, le cathéter et le MiniFilter sont fixés à proximité de la sortie du cathéter, ce qui permet de profiter d'une plus grande liberté de mouvement pour tous les types d'applications continues.

N° art. 001151-43



Epi-Guard

Le EpiGaurd sert à la fois de pansement et de fixation et se place directement à la site de sortie du cathéter. Là encore, le patient bénéficie d'une importante liberté de mouvement.

N° art. 8170



ClampingAdapter

La sécurité spéciale du Clamping Adapter de PAJUNK® évite une tension excessive et garantit un débit optimal de l'anesthésique.

N° art. 001151-37V



Dyna Medical Corporation

301 Horton Street East
 London, Ontario N6B 1L2
 Tél.: 519-642-0424
 Fax: 519-642-0426
 info@dynamical.com